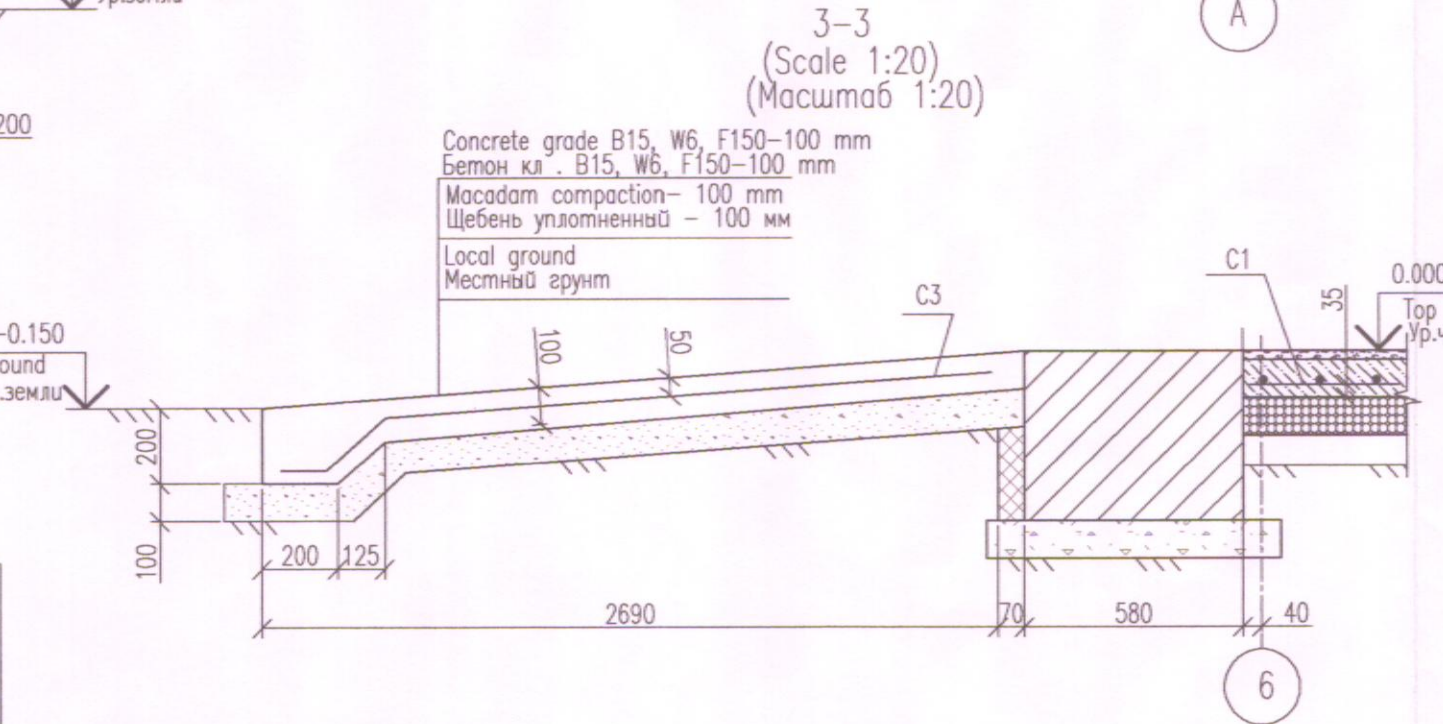
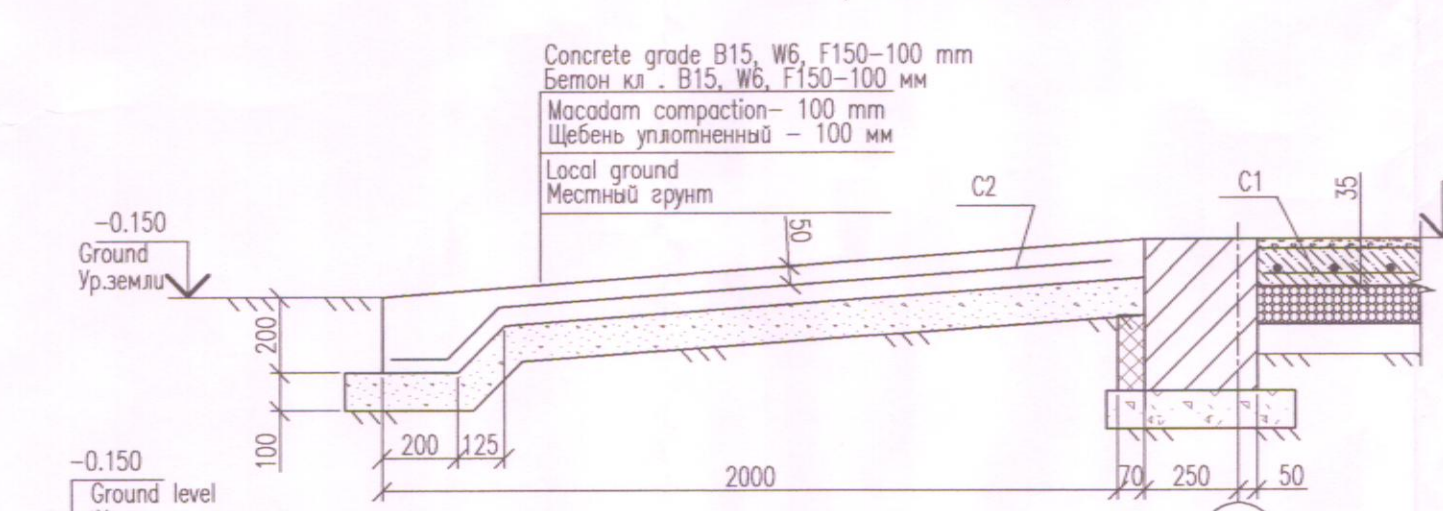
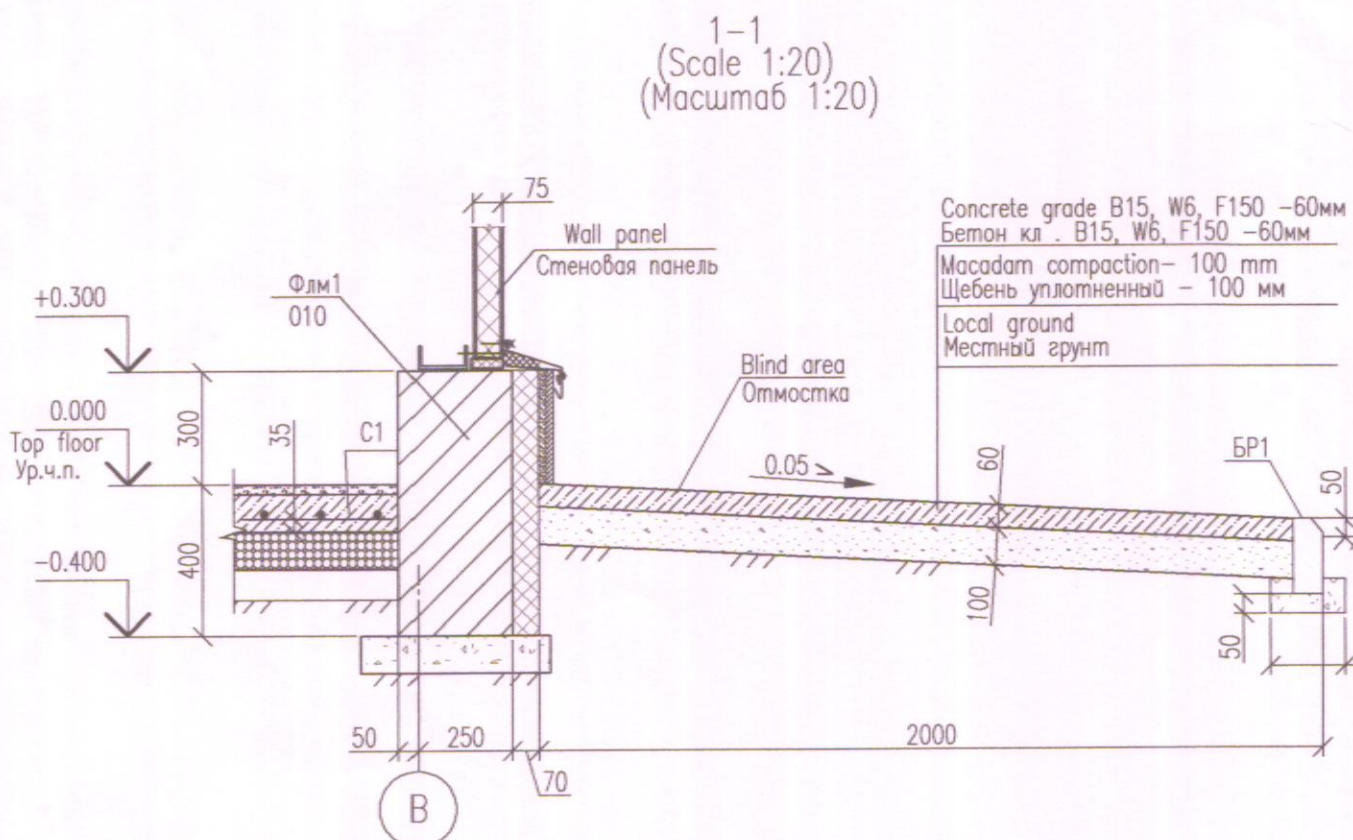
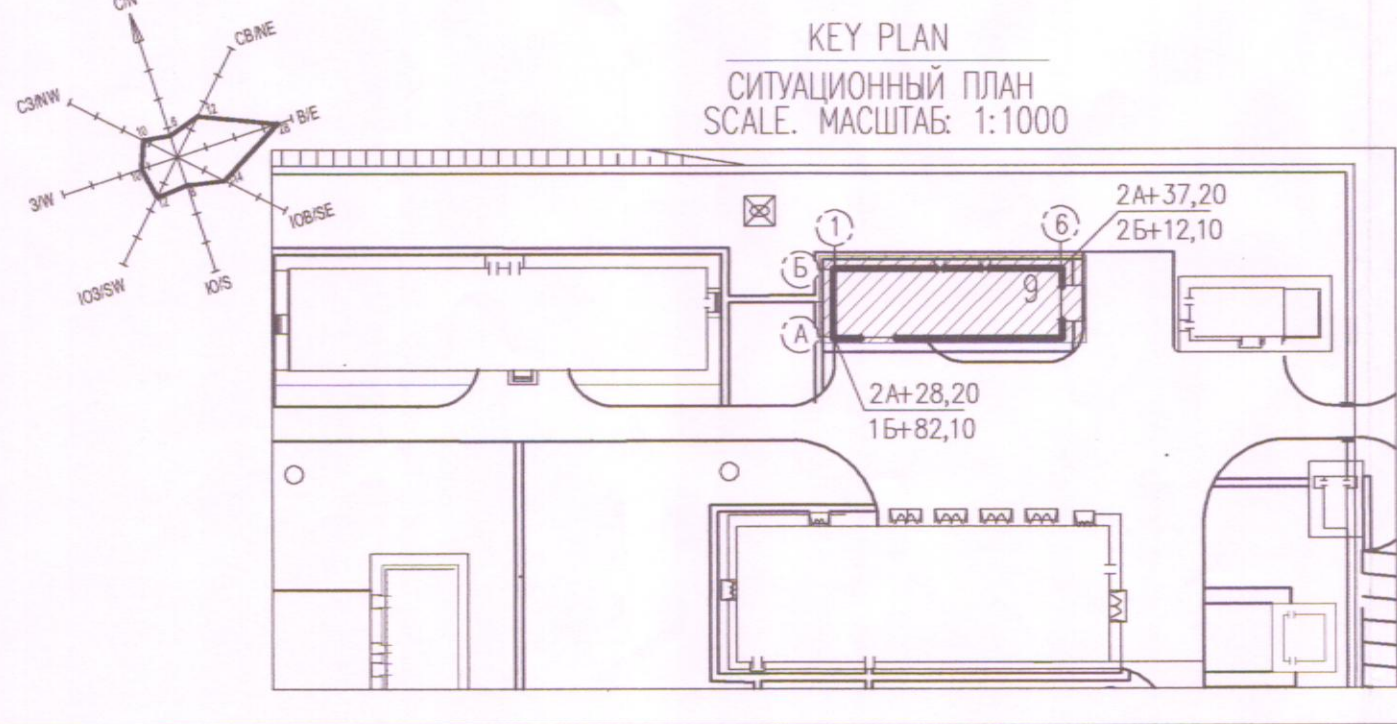


Maximum loads on floors: Максимальные Нагрузки на пол:	T/m2
Service room Мастерская	0.15
Spare part depot (2) Склад ЗИП (2)	0.2
Spare part depot (3) Склад ЗИП (3)	1



ЭКСПЛИКАЦИЯ ПОЛОВ  
EXPLIICATION OF FLOORS

Номер помещения Premise No.	Type* of floor Тип* пола	Scheme of floor or floor type as per series Схема пола или тип пола по серии	Data of floor elements ** (description, thickness, basement and etc.), mm Данные элементов пола (наименование, толщина, основание и др.), мм	Area м2 Площадь м2
1	Service room Мастерская Spare part depot Склад ЗИП Spare part depot Склад ЗИП		1. Coating - concrete of B25 grade W6 F150-25mm 2. Grid C1 3. Bottom layer- concrete B15-100mm 4. Thermal insulation waterproofing-PVC tape 6=0,2mm 5. Thermal insulation-mineral slab of increased rigidity ППЖ200 ГОСТ 22950-95 Y=200кг/м3, λ=0,052, б=100мм 6. Thermal insulation waterproofing-PVC tape 6=0,2mm 7. Bottom layer- concrete B7,5-80mm 8. Layer SG-50 mm on heat insulated soil Ky =0,95 on Proctor 1. Покрытие - бетон класса В25 W6 F150-25мм 2. Сетка C1 3. Подготовтка из бетона кл.В15 -100 мм 4. Гидроизоляция утеплителя-пленка ПВХ б=0,2мм. 5. Утеплитель-мин.плита повышенной жесткости ППЖ200 ГОСТ 22950-95 Y=200кг/м3, λ=0,052, б=100мм 6. Гидроизоляция утеплителя-пленка ПВХ б=0,2мм. 7. Подготовтка - бетон В7,5 б=80мм 8. Слой ПГС -50 мм по уплотненному грунту Ky=0,95 по Проктору.	265.14



SPECIFICATION OF MATERIALS  
СПЕЦИФИКАЦИЯ МАТЕРИАЛОВ

Pos. Поз.	Designation Обозначение	Description Наименование	Quantity Кол.	Unit weight,kg Масса ед.,кг.	Note Примечания
C1	GOST/ГОСТ 5781-82*	Grid Сетка 8 AIII-150 8 AIII-150	265.14	5,33	(weigh-1M2) (вес-1M2)
	GOST/ГОСТ 22950-95	ППЖ200 Y=200кг/м3, λ=0,052, б=100мм	265.14		м2
		Blind area Отмостка			
БР1	GOST/ГОСТ 6665-91	Edge stone Бордюрный камень БР 100.20.8 БР 100.20.8	87		un. шт.
		Materials Материалы			
		Concrete grade B15, W6, F150 Бетон кл. B15, W6, F150	8.46		м3
		Ramp Пн1 Пантус Пн1	2		un. шт.
C2	GOST/ГОСТ 5781-82*	Grid Сетка 8 AIII-150 8 AIII-150	5	5,33	(weigh-1M2) (вес-1M2)
		Materials Материалы			
		Concrete grade B15, W6, F150 Бетон кл. B15, W6, F150	0.7		м3
		Ramp Пн2 Пантус Пн2	1		un. шт.
C3	GOST/ГОСТ 5781-82*	Grid Сетка 8 AIII-150 8 AIII-150	13.8	5,33	(weigh-1M2) (вес-1M2)
		Materials Материалы			
		Concrete grade B15, W6, F150 Бетон кл. B15, W6, F150	1.8		м3

JSC "OGCC KazStroyService"  
PMT of CS construction  
Issued For Construction  
Допущено в производство работ  
Technical director  
Технический директор  
14.01.2010 г.

- General guidelines to the Project See Sheet AGPCC-E-CV-DW-0109-001. Общие указания смотри лист AGPCC-E-CV-DW-0109-001.
- Arrangement of floors is to be made after laying of utilities. Устройство полов выполнять после прокладки инженерных коммуникаций.
- Concrete bedding is to be made on sulphate-resisting port land cement as per GOST 22266-94 of W6 grade as per water proofing, and F75 grade as per freeze resistance. Бетонную подготовку полов выполнять по ГОСТ 22266-94 марки W6 по водонепроницаемости, марки F75 по морозостойкости.
- Reinforcement rods are to be jointed between each other in each crossing by binding wire. Арматурные стержни сеток соединять между собой в каждом пересечении базальной проволокой.
- Cutting of deformation joints with 3-5 mm width and 12-15 mm depth is to be performed in floor covering. After cutting these joints are to be cleaned from dust and sealed by germit flex on teocol mastic. В покрытии пола выполнять нарезку деформационных швов шириной 3-5 мм и глубиной 12-15 мм. Швы после нарезки обеспыливать и уплотнить герметизирующим шнуром на теколовой мастике.

Rev./Реvisия	Date/Дата	Status/Состояние	Remark/Примечание
0	06.12.2010	For approval/Для утверждения	

OWNER: АСИА ГАЗ ПИПЕЛ АЙН ЛЛП  
ЗАКАЗЧИК: АСИА ГАЗ ПИПЕЛ АЙН ЛЛП  
TOO "АЗИАТСКИЙ ГАЗОПРОВОД"

CONTRACTOR: JSC OGCC KAZSTROYSERVICE  
ПОДРЯДЧИК: АО "НГСК КАЗСТРОЙСЕРВИС"

DESIGNER: KING  
ПРОЕКТИРОВЩИК: АО "КАЗАХСКИЙ ИНСТИТУТ НЕФТИ И ГАЗА"

PROJECT: KAZAKHSTAN-CHINA GAS PIPELINE PROJECT  
ПРОЕКТ: СТРОИТЕЛЬСТВО ГАЗОПРОВОДА КАЗАХСТАН-КИТАЙ  
КОМПРЕССОРНАЯ СТАНЦИЯ КС-2

ENGR. MGR. KING ГИТ ИИИТ	RAKHCEL РАХИШЕЛЬ	06.12.2010	Compressor station/Компрессорная станция
VERIFIED КОНТРОЛЬ	RAKHSEY РАХИШЕВ	06.12.2010	Warehouse/Материальный склад
ENGR. MGR. KING ГИТ ИИИТ	WOLENO ВОЛЕНКО	06.12.2010	Architectural and construction concept/Архитектурно-строительные решения
REVIEWED ТАКТИРОВАН	UNGAROV УНГАРОВ	06.12.2010	Floor plan at elevation 0.000. Sections 1-1-3-3. План пола на отм.0.000. Сечения 1-1-3-3.
VERIFIED КОНТРОЛЬ	KLEKESOVA КЛЕКЕСОВА	06.12.2010	
CHECKED ПРОВЕРЕН	RAVICHKOV РАВИЧКОВ	06.12.2010	SCALE: 1:20; 1:200 SIZE: A2
PREPARED СЪЕДИНЕН	EVSUKOV ЕВСУКОВ	06.12.2010	Contract No.: AGP-PMT-EPCC-C PAGE: 5/22
POSITION ПОЗИЦИЯ	NAME ИМЯ	SIGNATURE ПОДПИСЬ	DATE ДАТА